

• Un parc locatif social concentré et bloqué, une demande très importante

La demande (numéro unique) a atteint un stock non satisfait très impressionnant : près de **16 000** demandes alors que les attributions ne dépassent pas 1500 logements par an
93% de la demande est originaire de TPM

Les besoins en relogements induits par les opérations de renouvellement urbain : plus d'un millier de logements.

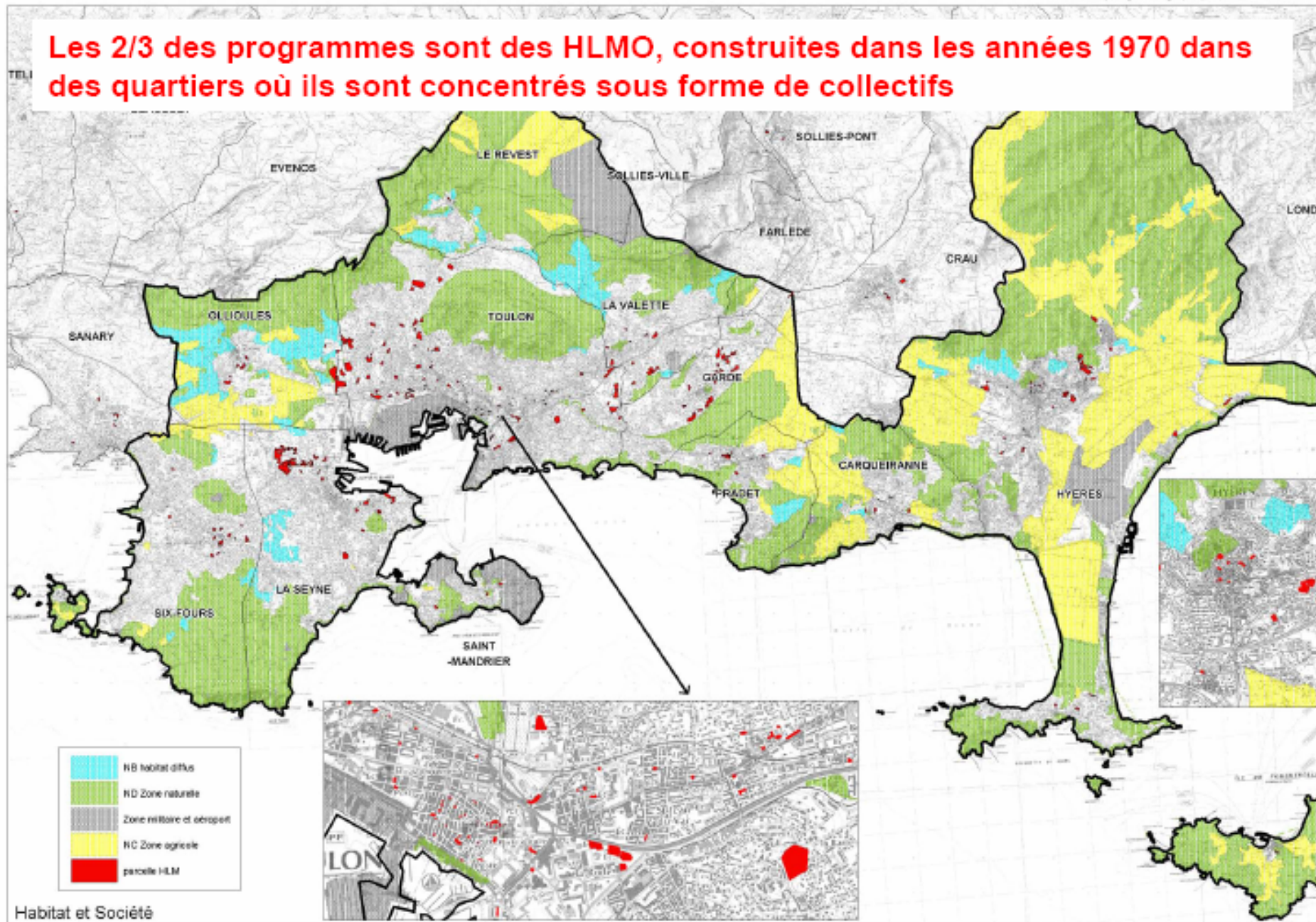
La production sociale baisse depuis les années 80,
elle est aujourd'hui inférieure à 300 logements par an alors que le besoin était déjà évalué en 1999 à 430 logements par an.

L'impossibilité d'accès à un logement à des conditions compatibles avec les ressources conduit à la cohabitation, au logement précaire ou au départ de l'agglomération.

TPM : LOCALISATION DES LOGEMENTS LOCATIFS SOCIAUX ET FOYERS

Source : repérage cartographique de la DDE du VAR

Les 2/3 des programmes sont des HLMO, construites dans les années 1970 dans des quartiers où ils sont concentrés sous forme de collectifs



Source : Programme Local de l'Habitat - Comité Local de l'Habitat - Toulon Provence Méditerranée

Pour consulter l'intégralité du PLH : http://www.var.equipement.gouv.fr/IMG/pdf/PLH_TPM_cle29f2b4.pdf