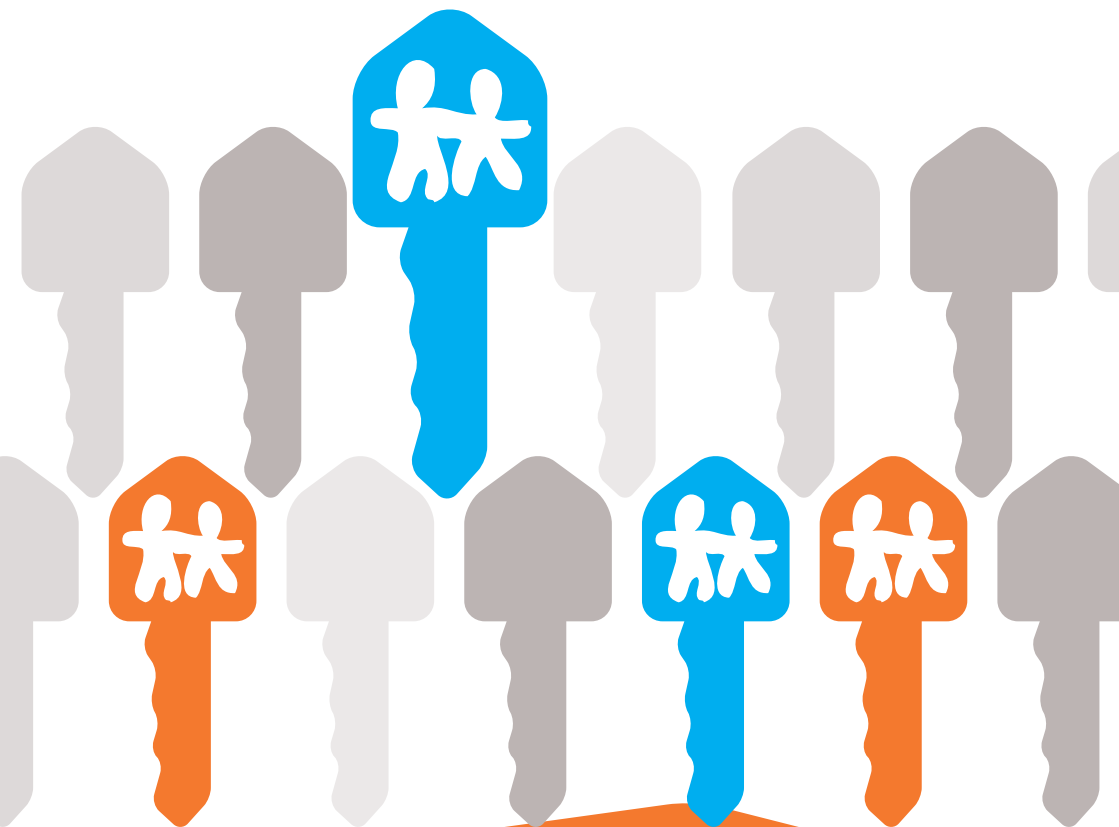


habitat et humanisme



**une clé pour
les mal-logés**

Soutenez la campagne
d'Habitat et Humanisme en faveur
du logement des plus démunis !

une clé pour les mal-logés

Aujourd'hui trop d'hommes et de femmes vivent encore de façon inacceptable dans des logements trop étroits, précaires, insalubres. Face à cette situation, l'association Habitat et Humanisme (H&H) se mobilise et reconduit sa campagne : une clé pour les mal-logés.

Depuis septembre 2007, des volontaires sillonnent la France pour vendre des "clés H&H" et mener des actions de sensibilisation autour du mal-logement.

Les fonds récoltés grâce à cette action permettront de reloger et d'accompagner des personnes en difficulté.

Vous aussi, soutenez la campagne une clé pour les mal-logés !

Habitat et Humanisme a déjà relogé plus de 8000 familles, soit près de 25 000 personnes, et pourra, grâce à votre soutien, poursuivre son action et venir en aide à d'autres personnes.

L'association Habitat et Humanisme

Depuis plus de 20 ans, Habitat et Humanisme lutte contre le mal-logement en permettant aux personnes en difficulté :

- d'accéder à un logement décent à faible loyer et situé dans un quartier équilibré (au cœur des villes).
- de bénéficier d'un accompagnement de proximité favorisant une insertion durable.

Présente dans plus de 70 villes en France, l'association Habitat et Humanisme, ses 1600 bénévoles et ses 120 salariés, travaillent à l'avènement d'une ville à visage humain dans laquelle chacun trouve sa place.

Merci !

Bulletin de soutien

Je fais don* à Habitat et Humanisme de €

* Votre don vous donne droit à une réduction d'impôt égale à 75% du montant, dans la limite de 488 € (amendement Coluche). Au delà de ce montant, la réduction d'impôt est de 66% dans la limite de 20% de votre revenu imposable. Au delà de 20%, l'excédent est reportable sur les 5 années suivantes. Un reçu fiscal vous sera adressé.

Je souhaite recevoir de la documentation sur les produits d'épargne solidaires d'Habitat et Humanisme.

Je souhaite avoir plus d'informations sur l'action d'Habitat et Humanisme de ma région.



Nom :

Prénom :

Adresse :

.....

.....

Tél. :

E-mail :

.....